



# NEGOCIAÇÃO PARTICULAR- CARTA FECHADA



# CONDIÇÕES DE VENDA

- As propostas deverão ser enviadas via CTT, em carta fechada com indicação no exterior do envelope do processo de insolvência, para a morada abaixo mencionada, A/C do Administrador da Insolvência,

**Dr. Pedro Pidwell**  
**Rua Mercado, Bl. 3 – 2º Dt.º**  
**3780-214 Anadia**

- **Receção de propostas:** via CTT até ao dia 18/02/2019, e em mão até à hora marcada para a abertura;
- **Abertura de propostas:** Dia 19-02-2019 pelas 11H00 na morada do A.I.
- Deverão, as propostas vir instruídas com o endereço e contactos do proponente, fotocópia do BI/CC (no caso de se tratar de pessoa singular) ou de cartão de identificação de pessoa colectiva (no caso de se tratar de pessoa colectiva) do respectivo proponente, bem como cheque bancário ou visado no montante correspondente a 20% do valor proposto, nos termos do disposto no nº4 do art.º 164 do CIRE, como sinal e princípio de pagamento à ordem da massa insolvente de **Prado Karton – Companhia de Cartão, S.A.**
- Ao valor proposto acresce a prestação de serviços da leiloeira de 3% (sujeito a IVA) Bens Imóveis e 10% (sujeito a IVA) Bens Móveis, a suportar pelo comprador.

Visitas: Contactar Domus Legis, Lda.

# RELAÇÃO DE LOTES

## Unidade Industrial Composta: (Bens Imóveis + bens Móveis)

### Bens Imóveis:

**Prédio Misto**, sendo a **parte urbana** composta por um conjunto de edifícios de rés-do-chão e primeiro andar, destinados a fabricação, oficinas, armazéns, arrecadações, escritórios, refeitório, posto médico, capela, com área coberta de 25.465,00 m<sup>2</sup>, e logradouro com área de 31.215,00 m<sup>2</sup>, inscrito na matriz urbana sob o **artigo nº 346** (este artigo proveio do artigo urbano nº 500 da extinta freguesia de Pedreira), com o valor patrimonial de € 1.411.990,70; e a **parte rústica** composta por terra de pastagem, oliveiras, cultura arvense de regadio de terreno estéril, mato, mata, pinhal, eucaliptal, cultura arvense, construções rurais, leito de curso de água, com área de 111.590,00 m<sup>2</sup>, inscrito na matriz rústica sob o **artigo nº 35 da Secção L** (este artigo proveio do artigo rústico nº 35 da Secção L da extinta freguesia de Pedreira), com o valor patrimonial de € 1.046,32, **sito em Prado**, da união das freguesias de Além da Ribeira e Pedreira, concelho de Tomar, a confrontar a norte com Rio Nabão, a sul com Estrada, António da Silva Cardoso, Ribeiros & Vaz de Almeida, Lda, Manuel Gonçalves Ferreira da Silva e Outros, a nascente com Rio Nabão e Estrada Municipal e a poente com Junta da Freguesia da Pedreira, Fernando Ferreira da Silva, Manuel Gonçalves Ferreira da Silva, Herdeiros de Manuel da Graça, António da Costa Gaspar, António Pinto de Oliveira, Herdeiros de Henriqueta Rebelo, Carlos Manuel Neves Henriques, José Ferreira Alves, Herdeiros de Aparício Jacinto Cardoso, Manuel Lopes Franco e Ana Correia Dias, descrito na Conservatória do Registo Predial de Tomar sob o n.º **943/20080529**; Prédio rústico composto por terra de pastagem e pinhal, com área de 960,00 m<sup>2</sup>, **sito em Prado**, da união das freguesias de Além da Ribeira e Pedreira, concelho de Tomar, a confrontar a norte com Estrada, a sul e poente com Herdeiros de Manuel Vieira Simão, e a nascente com Herdeiros de Luísa Serra Cardoso, descrito na Conservatória do Registo Predial de Tomar sob o n.º **942/20080529** (freguesia de Pedreira), inscrito na matriz rústica sob o **artigo nº 34 da Secção L**; Prédio rústico composto por terra de pastagem e construção rural, com área de 4.520,00 m<sup>2</sup>, **sito em Prado**, da união das freguesias de Além da Ribeira e Pedreira, concelho de Tomar, a confrontar a norte com Caminho Público, a sul com Estrada e António da Costa Gaspar, a nascente com Manuel Gonçalves Ferreira da Silva e Herdeiros de Agostinho da Graça Gaspar e a poente com Manuel Franco, descrito na Conservatória do Registo Predial de Tomar sob o n.º **941/20080529** (freguesia de Pedreira), inscrito na matriz rústica sob o **artigo nº 33 da Secção L**.

### Bens Móveis:

#### LOTE N.º 1

Uma secretária metálica em L com tampo em madeira, uma mesa retangular em madeira com tampo em vidro, uma secretária em madeira retangular com tampo em vidro, duas estantes em dexion, uma com três módulos e prateleiras e outra com um módulo e prateleiras, duas cadeiras metálicas com rodas, dois computadores, dois monitores, dois teclados, dois ratos, duas colunas de som, uma mesa de apoio com rodas retangular com tampo em fórmica, uma impressora da marca HP.



### **LOTE N.º 2**

Uma secretária em madeira retangular, um móvel de arquivo com prateleiras, um móvel de arquivo em madeira com quatro portas, duas em vidro, um móvel de apoio pequeno com prateleiras, uma mesa de reuniões redonda em madeira, cinco cadeiras sendo quatro forradas a napa de cor castanha e uma com rodas, um computador, um monitor, um teclado e um rato.



### **LOTE N.º 3**

Uma secretária em madeira retangular com tampo em vidro, uma mesa pequena em madeira, um móvel de arquivo em madeira, um móvel de apoio em madeira, uma secretária metálica retangular, um sofá individual forrado a napa de cor castanha, uma estante em dexion com um módulo e prateleiras, duas cadeiras metálicas com rodas, um computador, um monitor, um teclado e um rato.



### **LOTE N.º 4**

Uma secretária metálica retangular com tampo em madeira, um armário pequeno metálico com duas portas em vidro, uma estante em dexion com um módulo e prateleiras, duas cadeiras metálicas sendo uma com rodas, um computador, um monitor, um teclado e um rato.



### **LOTE N.º 5**

Uma mesa em madeira e uma máquina de calcular antiga.



### **LOTE N.º 6**

Duas secretárias em L metálicas com tampo em madeira, um móvel em madeira com prateleiras, um ficheiro metálico com duas gavetas, três móveis de arquivo em madeira, sendo um com duas portas em vidro e outro com quatro portas sendo duas em vidro, duas estantes em dexion com um módulo e prateleiras, três cadeiras metálicas com rodas, um cadeirão em madeira, dois computadores, dois monitores, dois teclados, dois ratos, duas máquinas de calcular, uma da marca Canon e outra da marca Texas Instruments, um aquecedor a óleo, uma mesa de apoio pequena metálica com tampo em fórmica.



### **LOTE N.º 7**

Uma secretária em L em madeira, três móveis de arquivo, sendo um com quatro portas sendo duas em vidro e dois com com duas portas em madeira, um móvel metálico com duas portas, um móvel em madeira com oito portas sendo quatro em vidro, uma mesa de meia-lua em madeira, uma mesa de reuniões redonda em madeira, um cadeeiro de pé alto, um aquecedor a óleo,



cinco cadeiras metálicas sendo quatro forradas a tecido de cor bege e uma forrada a napa de cor preta com rodas, um sofá individual.

### **LOTE N.º 8**

Uma mesa de reuniões retangular em madeira, treze cadeiras, um banco em madeira, uma mesa metálica rectangular com tampo em fórmica, dois móveis de apoio metálico com tampo em formica, cinco estantes em dexion, sendo uma com dois módulos e prateleiras, três com um módulo e prateleiras e uma com quatro módulos e prateleiras, um aquecedor a óleo, uma impressora da marca Kyoceram, uma mesa de apoio em madeira, uma impressora de agulhas da marca Oki, uma calculadora antiga e uma máquina de museu.



### **LOTE N.º 9**

Uma secretária metálica em L, uma mesa de reuniões em madeira redonda, cinco cadeiras metálicas sendo quatro forradas a tecido de cor bege e uma a napa de cor preta, um móvel de arquivo pequeno metálico, dois móveis de arquivo em madeira com duas portas e prateleiras, uma mesa de apoio metálica com tampo em madeira, um candeeiro de pé alto, um bengaleiro em inox com base em mármore, uma mesa de apoio pequena em madeira com uma gaveta, um computador, dois monitores, dois teclados, um rato, uma máquina de calcular da marca Texas Instruments.



### **LOTE N.º 10**

Duas secretárias em madeira retangulares, três móveis de arquivo em madeira, sendo um com quatro portas e prateleiras, outro com duas portas e outro com quatro gavetas e prateleiras, um frigorífico da marca Edesa, uma cadeira forrada a napa de cor preta, um sofá individual forrado a tecido, um fax da PT e um teclado.



### **LOTE N.º 11**

Uma secretária em madeira retangular, um móvel de apoio com uma gaveta, uma mesa retangular metálica com tampo em madeira, um móvel em madeira para computador, uma cadeira metálica com rodas forrada a napa de cor preta, um sofá individual forrado a tecido, um scanner da marca HP, um computador, um teclado, um monitor e um rato.



### **LOTE N.º 12**

Uma sala de reuniões composta por uma mesa em madeira com tampo em vidro, nove cadeiras em madeira, uma mesa em madeira pequena redonda, um móvel em madeira com duas portas em vidro e quatro gavetas, um móvel em madeira com oito portas sendo quatro em vidro, uma vitrine em madeira com quatro portas sendo duas em vidro, um relógio da marca J. Maury, um móvel em madeira com duas portas em vidro e cinco gavetas, uma mesa redonda em madeira, uma tapete, um móvel de apoio para telefone em madeira com uma gaveta e uma mesa de centro quadrada metálica com tampo em madeira.



### LOTE N.º 13

Uma secretária em madeira, uma mesa de reuniões em madeira retangular, um móvel de arquivo com quatro portas, um sofá individual forrado a napa de cor castanha, seis cadeiras sendo cinco em madeira e uma metálica com rodas e um bengaleiro em madeira.



### LOTE N.º 14

Um arquivo composto por duas estantes em dexion, uma com cinco módulos e prateleiras e outra com três módulos e prateleiras, duas estantes em madeira com duas portas e prateleiras e uma estante em madeira com prateleiras.



### LOTE N.º 15

Dois secretárias em madeira retangulares, uma secretária metálica em L, uma secretária retangular em madeira para computador, um móvel de apoio metálico com tampo em fórmica, uma secretária em madeira retangular com tampo em vidro, um bengaleiro em inox, um móvel de arquivo metálico com duas gavetas e duas portas em vidro, uma estante em dexion com três módulos e prateleiras, uma máquina de calcular da marca Texas Instruments, um monitor, um teclado, um rato, uma secretária metálica retangular com tampo em fórmica, duas impressoras das marcas Xerox e Kyocera, uma estante em dexion com um módulo e prateleiras, uma mesa de apoio metálica com tampo em fórmica, quatro cadeiras sendo três metálicas e uma em madeira, um móvel de arquivo pequeno com duas portas, um computador, um monitor, um teclado, um rato, uma máquina de calcular da marca Canon, um aquecedor a óleo e uma estante em dexion com cinco módulos e prateleiras.



### LOTE N.º 16

Uma secretária em L em madeira, uma mesa de reuniões redonda em madeira, quatro cadeiras metálicas sendo uma com rodas, um móvel de arquivo em madeira com duas portas em vidro, três estantes em dexion com um módulo cada, um móvel de arquivo com quatro portas sendo duas em vidro, um computador, um monitor, um teclado, um rato, uma impressora da marca HP, um móvel de arquivo pequeno metálico com duas portas, uma secretária em madeira retangular, um móvel de arquivo em madeira com duas portas em vidro e duas gavetas, uma mesa em madeira, quatro cadeiras sendo três metálicas e uma em madeira, um bengaleiro em madeira, um computador portátil da marca HP, um monitor, um teclado, um rato, uma máquina de calcular da marca Texas Instruments e um aquecedor a óleo.



### LOTE N.º 17



Uma mesa de reuniões redonda em madeira, quatro cadeiras metálicas forradas a tecido, um bengaleiro em madeira, cinco sofás individuais, sendo três forrados a napa de cor preta e outro a tecido de cor castanha, uma mesa de centro em madeira e uma balança antiga e uma carpete.

#### **LOTE N.º 18**

Uma mesa de reuniões em madeira redonda, quatro cadeiras metálicas, com assento e encosto forrados a napa de cor castanha, dois sofás individuais forrado a napa de cor castanha, uma mesa de centro retangular em madeira.



#### **LOTE N.º 19**

Uma sala de formação composta por onze mesas retangulares metálicas com tampo em fórmica, vinte e duas cadeiras metálicas forradas a napa de cor azul, uma mesa de apoio metálica, um data show da marca Epson, um quadro didático metálico e um bastidor.



#### **LOTE N.º 20**

Uma mesa de reuniões em madeira retangular, três estantes em dexion, sendo uma com um modulo e duas com três módulos e prateleiras, uma mesa de apoio em madeira, um sofá individual forrado a a napa de cor castanha, um móvel de arquivo metálico com duas portas, onze cadeiras metálicas forradas a napa de cor castanha.



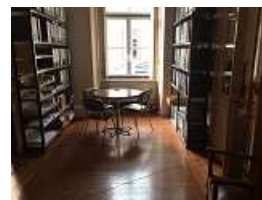
#### **LOTE N.º 21**

Duas mesas metálicas com tampo em fórmica, um móvel pequeno em madeira com duas portas e uma prateleira, um frigorífico de uma porta, uma mesa metálica, um micro-ondas da marca Flama.



#### **LOTE N.º 22**

Um bastidor, uma UPS, três estantes em dexion sendo uma com um modulo e prateleiras e duas com dois módulos e prateleiras, uma mesa de reuniões metálica com tampo em fórmica redonda, três cadeiras metálicas forradas a napa de cor castanha, um móvel em madeira com cortina, um cadeirão em madeira.



#### **LOTE N.º 23**

Uma secretária em madeira com tampo em vidro retangular, uma secretária metálica retangular, um móvel metálico com ficheiro de quatro gavetas e prateleira, uma secretária metálica retangular com tampo em fórmica, uma mesa de apoio metálica pequena com tampo em fórmica, um móvel de arquivo



com prateleiras, três gavetas e duas portas em madeira, um móvel de arquivo em madeira com prateleiras e duas portas, dois computadores, dois monitores, dois teclados, dois ratos, duas cadeiras metálicas forradas a napa preta com rodas, um cadeirão em madeira, três ficheiros em plástico, uma impressora da marca Kyocera.

#### **LOTE N.º 24**

Uma secretária em L em madeira, uma mesa de reuniões redonda em madeira, um móvel de arquivo em madeira com quatro portas sendo duas em vidro, um móvel ficheiro em madeira, um extintor de pó com suporte, um aquecedor elétrico, uma cadeira metálica forrada a tecido com rodas.



#### **LOTE N.º 25**

Uma sala de reuniões composta por uma mesa de reuniões em madeira retangular, dezasseis cadeiras metálicas e em madeira, dois cadeirões em madeira, uma estante em madeira com quatro módulos, com oito portas e prateleiras, três máquinas de calcular antigas, um bengaleiro em madeira, um móvel de arquivo em madeira com duas gavetas e prateleiras, um móvel de arquivo em madeira com prateleiras, uma mesa de apoio em madeira e uma balança antiga.



#### **LOTE N.º 26**

Uma mesa de apoio metálica pequena com tampo em fórmica, um móvel em madeira, dois expositores, uma mesa de apoio em madeira, umas multifunções da marca Xerox, uma mesa de apoio com rodas metálica e três baldes do lixo.



#### **LOTE N.º 27**

Uma secretária metálica com tampo em fórmica retangular, uma máquina de encadernar da marca Plascotec, uma guilhotina, uma máquina de escrever da marca Olivetti, um cofre monobloco, um móvel em madeira com duas portas de correr, quatro estantes em dexion, sendo duas com quatro módulos, uma com um módulo, uma com três módulos, um cinzeiro metálico, um televisor e um vídeo, um bengaleiro metálico, um banco em madeira.



#### **LOTE N.º 28**

Uma secretária metálica com tampo em fórmica retangular, uma estante em dexion com quatro módulos e prateleiras, um ficheiro metálico com quatro gavetas, um aquecedor a óleo, dois retroprojetores sendo um da marca Foclumen, um móvel de arquivo em madeira com duas portas de correr, uma mesa de apoio metálica, quatro cadeirões em madeira e duas cadeiras metálicas forradas a napa de cor preta.



#### **LOTE N.º 29**





Um gabinete médico composto por: uma mesa em madeira retangular, um móvel de arquivo em madeira com quatro portas, uma estante em dexion com dois módulos e prateleiras, um aquecedor a óleo, uma marquesa em madeira, uma mesa em madeira quadrada, cinco cadeiras metálicas forradas a napa preta e castanha, uma balança, dois ficheiros metálicos, um banco em madeira.

### **LOTE N.º 30**

Uma sala composta por: uma mesa em madeira retangular, uma secretária em madeira com tampo em vidro, uma secretária em madeira, uma mesa metálica de apoio pequena com uma gaveta, uma estante em dexion com três módulos e prateleiras, um armário metálico de primeiros socorros, um móvel em madeira com prateleiras, um móvel em madeira, cum computador, um teclado, um rato, duas colunas de som, uma impressora da marca HP, quatro cadeiras metálicas forradas a tecido.



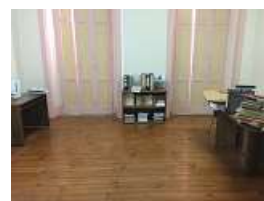
### **LOTE N.º 31**

Duas estantes em dexion com um módulo, uma mesa em madeira retangular, uma secretária metálica retangular, um móvel de arquivo em madeira, quatro cadeiras metálicas e um móvel pequeno de arquivo em madeira.



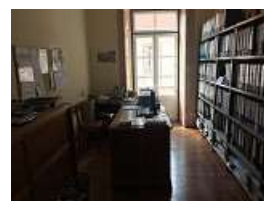
### **LOTE N.º 32**

Uma mesa em madeira retangular, dois móveis de arquivo em madeira, uma secretária em madeira, um quadro didático de parede, três cadeiras metálicas forradas a napa de cor castanha.



### **LOTE N.º 33**

Uma secretária em madeira, duas mesas em madeira retangulares, sendo uma com duas gavetas, uma cadeira em madeira, um móvel de arquivo em madeira com duas portas, um computador, um monitor, um teclado, um rato, uma estante em dexion com seis módulos e prateleiras.



### **LOTE N.º 34**

Uma secretária em madeira, uma cadeira forrada a napa de cor preta, três computadores, um monitor, uma estante em dexion com dois módulos e prateleiras.



### **LOTE N.º 35**

Uma mesa em madeira retangular, três cadeiras metálicas forradas a napa de cor preta, três estantes em dexion, sendo uma com três módulos e prateleiras e duas com um módulo e prateleiras, um banco em madeira, dois móveis pequenos em madeira, um monitor, um teclado e dois ratos.



### LOTE N.º 36

Uma mesa de reuniões redonda, metálica com tampo em madeira, quatro cadeiras metálicas forrada a tecido, uma mesa de apoio em madeira, duas estantes em dexion sendo uma com um módulo e prateleiras e outra com dois módulos e prateleiras e um ficheiro metálico com quatro prateleiras.



### LOTE N.º 37

Duas estantes em dexion com dois módulos e prateleiras, uma secretária em madeira, uma mesa em madeira retangular, um computador, um monitor, um teclado, um móvel de arquivo em madeira, três cadeiras forradas a tecido e um aquecedor a óleo.



### LOTE N.º 38

Dois móveis de arquivo metálicos com duas portas cada e um extintor de pó.



### LOTE N.º 39

Cerca de trinta cadeiras metálicas e em madeira, um móvel de arquivo, três estantes em dexion com um modulo cada e três móveis de arquivo em madeira.



### LOTE N.º 40

Um refeitório composto por quinze mesas metálicas retangulares e quadradas, um porta garfos e tabuleiros em inox, uma bancada de banho-maria, uma arca congeladora com duas portas, dois carros porta tabuleiros, cinco bancadas em inox, uma balança da marca Manuel Ferraz, uma máquina de lavar loiça, um forno da marca Magnus, um grelhador em inox, uma fritadeira, um fogão industrial a gás com quatro bicos e dois fornos, um extintor de pó, uma estante em dexion com um módulo e prateleiras, doze tabuleiros, uma arca horizontal, uma secretária metálica, sessenta e duas cadeiras metálicas, dois biombos em madeira, um bengaleiro com base em mármore, um porta guarda chuvas, cinco sofás individuais metálicos forrados a napa de cor verde e castanha, um balcão em madeira com tampo em inox.



### LOTE N.º 41

Uma caldeira a gás da marca Roca e um extintor de pó.



## LOTE N.º 42

Sete paletes de produtos químicos em pó.

## LOTE N.º 43

Uma impressora da marca HP, um móvel de arquivo metálico com duas portas, um móvel de arquivo em madeira com bengaleiro, um porta casacos, duas mesas quadradas metálicas, duas cadeiras, uma secretária metálica retangular com tampo em fórmica, seis monitores, oito teclados, quatro ratos, cinco computadores, quatro servidores, um sofá individual forrado a tecido, uma estante em dexion com um módulo e prateleiras, cinco computadores portáteis, uma impressora da marca HP, duas impressoras de agulhas da marca Bull, uma secretária em madeira retangular e um extintor de pó.



## LOTE N.º 44

Uma mesa em madeira retangular, treze cadeiras em madeira, cinco sofás individuais forrados a tecido, três candeeiros de teto, uma mesa em madeira quadrada com tampo em vidro, um móvel aparador com duas portas duas gavetas e prateleiras contendo: pratos, pires e terrinas da Vista Alegre, um aparador em madeira com três portas, sendo uma em vidro e duas gavetas contendo: travessas, terrinas, pratos, chávenas, bules e loiça diversa da Vista Alegre, um móvel em madeira com prateleiras contendo: cerca de vinte cinco objetos decorativos diversos, um sino, uma mesa em madeira, dois biombos, seis cadeiras em madeira, uma máquina de café, um moinho para café, um móvel em madeira com oito portas e quatro gavetas.



## LOTE N.º 45

Um Hall de entrada, composto por um baú em madeira, um cabide em madeira com espelho, um suporte metálico e um extintor de pó.



## LOTE N.º 46

Cerca de sessenta e cinco contentores em plástico de mil litros cada.



### **LOTE N.º 47**

Duas estantes em madeira contendo tacos diversos em madeira tais como duzentos e noventa e oito unidade de 250 MM Diam, cinquenta unidades de 305 MM Diam, seiscentos e sessenta de 205 MM Diam, noventa e quatro unidades de 70 MM Diam, cento e vinte e quatro unidades de 75 MM Diam, cem unidades de 100 MM Diam, duzentas unidades 150 MM Diam, cem unidades 75 MM Diam, cem unidades de 102 MM Diam, cento e oitenta e oito unidades de 120 MM Diam, de várias medidas, sete paletes de casquilhos de cartão e duas paletes de papel KA revestido.



### **LOTE N.º 48**

Um lote de diversas paletes em madeira.



### **LOTE N.º 49**

Um lote de sucata diversa, tachos, panelas, termos, cadeiras, teias, maquinas de calcular, maquinas de escrever, capacetes, balança e medidor de altura.



### **LOTE N.º 50**

Um lote de mobiliário em madeira antigo.



### **LOTE N.º 51**

Um arquivo composto por: dezasseis estantes em dexion, sendo uma com oito módulos e prateleiras, uma com seis módulos e prateleiras, uma com três módulos e prateleiras, cinco com dois módulos e prateleiras, seis com cinco módulos e prateleiras e duas com quatro módulos e prateleiras, um escadote em chapa, um cofre monobloco, uma estante metálica com sete módulos e prateleiras, um ficheiro em madeira.



### **LOTE N.º 53**

Cerca de mil e novecentos casquilhos furo em cartão dos seguintes tamanhos 70MM, 75MM, 100MM, 102MM, 120MM, 150MM, 152MM, 205MM, 250MM, 305MM e 308MM.



### **LOTE N.º 54**

Quatro paletes de rolos de plástico.



### **LOTE N.º 55**

Uma paleta e três contentores de areia para filtros da ETAR.



### **LOTE N.º 56**

Quatro paletes de pó de talco.



### **LOTE N.º 57**

Uma ETAR composta por: ESTAÇÃO DE TRATAMENTO DE AGUAS RESIDUAIS – DECANTADOR (Caixa de mistura, Decantador, Tanque de descarga de lamas, Espessador de lamas, Bombas mohnno à saída do espessador, Bomba de transfega de lamas para a fábrica, Filtro horizontal monobanda de desidratação de lamas, Prensa de lamas de parafuso, Tanque de recolha de escorrências, Tanque de polielectrolito para o filtro horizontal, Tanque de polielectrolito para a caixa de mistura, Compressor, Comando e



controle) e ESTAÇÃO DE TRATAMENTO DE ÁGUAS RESIDUAIS – FLOTADOR (Tanque de água a tratar, Bomba de alimentação ao Micronizer, Pulverizador Micronizer, Tubo Especial Simplex, Bocal calibrado, Flutuador EasyFLOAT, Tanque Duplo para Água Clarificada e Água Filtrada, Bomba de alimentação ao filtro Trenner, Filtro Trenner, Bomba de transfega de água filtrada para a ETA, Comando e controle, Filtro Algas).



### LOTE N.º 58

Produtos químicos diversos tais como: Cento e cinquenta quilos de Amarelo Cartazol RFN Líquido, quatro quilos de Brun Solophenyl RL 130%, dezassete quilos de escarlata P/Papel 4BS 200%, mil e setenta e cinco quilos de sal, cinco mil e seiscentos quilos de Acrosol E 20D, quatrocentos e cinquenta litros de Ácido Sulfâmico, quarenta e oito quilos de Amercor 8730, mil duzentos e cinquenta quilos de Dispex N 40, setecentos quilos de Spectrum RX 7819, cento e cinquenta quilos de Acido Clorídrico, sete mil e quinhentos quilos de hipoclorito de Sódio, duzentos e cinquenta quilos de Rifloc 1025, mil quatrocentos e sessenta e cinco quilos de Hidróxido Sódio (Soda Caustica), cento e noventa e cinco quilos de Amersite 2010, mil e vinte e cinco quilos de Sulfato de alumínio 17%, duzentos quilos de Urecoll SM Líquido, treze mil quilos de Caulino (Amazon Premium SD em BIG BAG), cento e setenta quilos de Drewtrol 8500, setecentos e cinquenta quilos de Amido Mod. Stabilys A 030 Exp., três mil trezentos e cinquenta quilos de branqueador Óptico (Leucophoru), sete mil e trezentos quilos de Amido Nativo (Milho) Big Bags, dezassete mil e quinhentos quilos de Setacarb extra – ou 75%, dezanove mil quilos de Eurolatex L-7055, dezassete mil quilos de FennoSize S C29 Bulk (Size Press), mil seiscentos e cinquenta quilos de Rifloc 9000, setenta e cinco quilos de Rifloc 1005, oitocentos quilos de Spectrum RX 9098, mil e duzentos quilos de Softex 150N, quinze mil e quinhentos quilos de EKA CR L 3900 (Colagem Massa), três mil e seiscentos quilos de Branqueador Óptico (Leucophor SPS), mil duzentos e cinquenta litros de Resina Cat. Forte Amberlite Sr1L Na, vinte e sete unidades de Alfalisin – Enzima Alfa Amilase, cinco mil duzentos e cinquenta quilos de Amido Nativo (Milho9 – Sacvos 25Kg, vinte e três quilos de cartarene Azul C-15F Liq., trinta e três quilos de Cartaren Tinting Violeta BN 500, mil duzentos e vinte e cinco quilos de Zenix DZ 5996, cinco mil quilos de Acroflex VX 630, cento e cinquenta quilos de Rifloc 1815, mil e cinquenta quilos de Aluminato Sódico Estabilizado, seiscentos quilos de Cartaguard KST Liq., dois mil quatrocentos e cinquenta quilos de Nopcomaster ESA 4553, trezentos quilos de Cartarex 2L Liq., três mil seiscentos e cinquenta quilos de Nopcomaster ESA 4511, mil cento e cinquenta quilos de Bubond 652, três mil quinhentos e noventa e oito quilos de Maprimul G288 (Colagem Size-Press), duzentos e vinte quilos de Violeta Cartazine RNK Liq., sessenta quilos



de Cartafix CB, três mil Seiscentos e cinquenta quilos de Cartastrength DST.01.Liq, catorze quilos de Azul Cartazol GDFN Líquido, vinte e nove quilos de Amarelo Cartazol 3 GSFN Líq., duzentos quilos de Bruno cartazol K-BL líquido, nove mil e quinhentos quilos de Hydrocarb 60-ou 72%, sessenta quilos de Vermelho Carta E-BE Líq., cinco mil quilos de Talco GR 45 S, cento e quinze quilos de Sulfato Zinco Heptahidratado.

### **LOTE N.º 60**

Uma paleta com sal marinho.



### **LOTE N.º 61**

Um lote de mobiliário diverso em madeira e metálico.



### **LOTE N.º 62**

Uma secretária em madeira com tampo em vidro, uma secretaria metálica com tampo em fórmica, uma mesa de apoio metálica, uma mesa em madeira com tampo em vidro, duas secretárias metálicas com tampo em formica, um computador, um monitor, um teclado, um rato, um aquecedor a óleo, três cadeiras sendo duas metálicas com rodas e outra em madeira, um banco em madeira, uma multifunções da marca Xerox, duas máquinas de calcular da marca Texas Instruments, uma estante em dexion com três módulos e prateleiras, um guilhotina.



### **LOTE N.º 63**

Três escadotes e uma escada.



### **LOTE N.º 64**

Um carro de transporte.



### LOTE N.º 65

Um porta paletes da marca BT Lifter.



### LOTE N.º 66

Armazéns gerais compostos por: estantes metálicas, e em dexion industrial contendo peças e acessórios diversos.



### LOTE N.º 67

Uma balança com pesos.





### **LOTE N.º 68**

Uma carpintaria composta por: uma bancada em madeira, dois armários vestiários com três portas cada, duas ventoinhas, uma balança da marca Romão, três contentores em madeira, uma serra de fita sem marca visível, uma máquina universal da marca Pinheiro, um torno, uma bancada de madeira com torno de bancada, uma bancada de marceneiro com ferramentas diversas, serrotes, dois armários em madeira com ferramenta e acessórios diversos, dois guinchos, um secador, fitas e madeira diversa.



### **LOTE N.º 69**

Acessórios diversos para máquinas, quatro atados de cobre e acessórios diversos, latas de óleo completas e incompletas.



### **LOTE N.º 70**

Uma máquina de lavar à pressão com mangueira.



### **LOTE N.º 71**

Um armazém composto por tubos e ferro diverso e diversos acessórios usados para máquinas.



### **LOTE N.º 72**

Dois aparelhos de soldar sem marca visível.



### **LOTE N.º 73**

Um lote de tubos, férreo e sucata diversa.



### LOTE N.º 74

Três estantes em dexion, sendo uma com quatro módulos e prateleiras, uma com um módulo e prateleiras e uma com três módulos e prateleiras, duas secretárias sendo uma em madeira e outra metálica com tampo em fórmica, duas mesas em madeira, oito cadeiras, sendo cinco em madeira, uma com rodas e uma forrada a napa de cor preta, três computadores, dois monitores, dois teclados, um rato, uma impressora da marca HP, um aquecedor elétrico, uma secretária metálica retangular, uma estante/ficheiro em dexion, duas estantes em madeira, um cacifo metálico com três portas, dois móveis de arquivo em madeira, uma secretária em madeira com tampo em vidro, um ficheiro em madeira, três mesas em madeira retangular, seis móveis em madeira sendo um com cinco gavetas, dois móveis de arquivo em madeira, um armário em madeira com quatro portas, uma guilhotina da marca Hansa, um aquecedor elétrico, três bancos em madeira, três armários em madeira, uma cadeira metálica forrada a napa de cor castanha, quatro aparelhos tensionadores, um aparelho de medir tensão da marca Fluk, um aparelho de medição, um aparelho de medir terras e acessórios diversos, uma bancada de ensaios, dois móveis em madeira, uma estante em dexion, acessórios diversos, uma caixa com um aparelho de referência HD8804.



### LOTE N.º 75

Uma secção de ferramentaria contendo ferramenta diversa, brocas, grampos, oito guinchos, dois berbequins, uma rebarbadora, um móvel metálico com uma máquina de roscas, cintas diversas, parafusos diversos, seis extensões, uma máquina de partir pedra da marca Hilti modelo TE52, dois holofotes, lixas e acessórios diversos.



### LOTE N.º 76

Um empilhador a diesel de mil e oitocentos quilos da marca Linde modelo H18.



### LOTE N.º 77

Dois engenhos de furar de coluna um da marca Efi e outro da marca Supercondor, uma bancada em madeira com acessórios diversos, um frigorífico de uma porta, uma mala com acessórios diversos, uma estante em dexion com acessórios diversos, dois tornos, um da marca Meuser e outro da marca AGD, um aparelho da marca Rototec referência 80, cinco porta paletes, uma prensa de três toneladas, um armário em madeira, um limador da marca Cimaf, uma máquina de lavar peças, uma lixadora, uma bigorna, uma bancada metálica com torno de bancada, um motor de Forja, ferramentas diversas da Forja, uma bancada com torno de bancada, dois cavaletes metálicos, dois aparelhos de soldar um da marca Frapil e outro da marca Tri-Arc 404, duas bancadas em ferro, dois carros com um maçarico cada, uma máquina de afiar navalhas, uma bancada com torno de bancada, uma máquina de fazer roscas da marca Ridgid modelo 300 Compact, dois serrotes, um da marca Osis e um sem marca visível de cor verde, um contentor metálico, três bancadas metálicas com cinco tornos de bancada, uma tesoura de corte, uma máquina de dobrar ferro.



### LOTE N.º 78

Três estantes em madeira e duas em dexion, contendo acessórios elétricos diversos, duas bancadas em madeira, uma com um torno de bancada e outra com dois tornos de bancada, uma estante em dexion com três módulos contendo acessórios diversos, cabos e fios de cobre, uma secretária metálica com tampo em fórmica rectangular, uma cadeira, um frigorífico com uma porta, uma lixadeira, um porta paletes da marca BT, um guincho de uma tonelada, uma extensão, acessórios e ferramentas diversas e um guincho da marca Demp com capacidade para dois mil quilos.



### LOTE N.º 79

Treze armários vestiários em chapa com duas e três portas, nove bancos em madeira, um aquecedor a óleo.



### LOTE N.º 80

Um guincho sem marca visível de cor verde e vermelha.



**LOTE N.º 81**

Uma varredora.



**LOTE N.º 82**

Um porta paletes eléctrico.



**LOTE N.º 83**

Uma pinça para empilhador.



**LOTE N.º 84**

Uma pinça para empilhador.



**LOTE N.º 85**

Um empilhador eléctrico da marca Linde referencia E15, com capacidade para tonelada e meia.



**LOTE N.º 86**

Um empilhador a gásoleo da marca Linde com capacidade para mil e oitocentos quilos.



**LOTE N.º 87**

Um empilhador a gásóleo da marca Linde referencia H30D, com capacidade para três toneladas.



**LOTE N.º 88**

Uma pá carregadora da marca MF modelo 50E com dois baldes.



**LOTE N.º 89**

Um empilhador a gásóleo, com pinça, da marca Linde, com capacidade para três toneladas.



**LOTE N.º 90**

Um empilhador elétrico da marca Linde com capacidade para tonelada e meia.



**LOTE N.º 91**

Um atrelado de cor amarela.



**LOTE N.º 92**

Um empilhador a gásóleo da marca Linde referencia H30D, com capacidade para três toneladas.



**LOTE N.º 93**

Um empilhador a gásóleo da marca Linde com capacidade para mil e oitocentos quilos.



**LOTE N.º 94**

Dois contentores metálicos.



**LOTE N.º 96**

Dezassete armários vestiários em chapa e uma cama em madeira.



**LOTE N.º 97**

Um empilhador da marca Komatsu, modelo FD45, a gásóleo, com capacidade para quarto toneladas e meia.



**LOTE N.º 98**

Uma bobinadora da marca Gorostidi.



**LOTE N.º 99**

Um contentor metálico.



**LOTE N.º 100**

Uma bobinadora da marca Gorostidi.



### **LOTE N.º 102**

Um monta-cargas da marca Joca com capacidade para três toneladas.



### **LOTE N.º 103**

Uma linha composta por cortadeira com mil e seiscentos milímetros de largura da marca Pasaban.



### **LOTE N.º 104**

Uma linha composta por cortadeira com dois mil e cem milímetros de largura da marca Pasaban.



### **LOTE N.º 105**

Um porta paletes elétrico.



### **LOTE N.º 106**

Um porta paletes elétrico.



### **LOTE N.º 107**

Uma máquina de plastificar bobines da marca Reel modelo Rapper 3000.



### LOTE N.º 108

Uma báscula de três toneladas da marca Cachapuz.



### LOTE N.º 109

Um contentor refeitório composto por: uma mesa em PVC, um frigorífico, um micro-ondas e sete bancos.



### LOTE N.º 110

Uma guilhotina de papel da marca RPM.



### LOTE N.º 112

Um porta paletes da marca BT.



### LOTE N.º 113

Uma bancada em madeira com dois desenroladores de plástico e cerca de vinte cinco rolos de plástico.



### LOTE N.º 114

Uma máquina de fazer letras da marca Diagraph.





### LOTE N.º 115

Duas secretárias metálicas com tampo em fórmica, uma estante em adeira com prateleiras, uma mesa de apoio em madeira, uma ventoinha, uma calculadora, uma fotocopiadora da marca Kyocera, um computador, um monitor, um teclado e um rato.



### LOTE N.º 116

Uma estante em dexion com cinco módulos e prateleiras.



### LOTE N.º 117

Uma estante em dexion com cinco módulos e prateleiras.



### LOTE N.º 118

Uma linha de plastificar da marca Thimon.



### LOTE N.º 119

Um empilhador da marca Linde modelo H30D, com capacidade de três toneladas, a diesel, com pinça.



### LOTE N.º 120

Um empilhador da marca Linde modelo H40D, com capacidade de quatro toneladas, a diesel com pinça.



### **LOTE N.º 121**

Um empilhador da marca Linde modelo H18D, com capacidade de mil e oitocentos quilos, a diesel com pinça.



### **LOTE N.º 123**

Um empilhador da marca Linde modelo HO1.8D, com capacidade de mil e oitocentos quilos, a diesel.



### **LOTE N.º 124**

Cinco secretárias metálicas com tampo em fórmica retangulares, um armário com duas portas pequenas, uma estante em dexion com três e prateleiras, uma mesa em madeira, um móvel ficheiro em madeira, um computador, um monitor, um teclado, um rato, uma máquina de calcular da marca Texas Instruments, uma impressora da marca Kyocera, um aspirador, uma máquina de escrever da marca Olivetti, duas cadeiras metálicas com rodas forradas a napa de cor preta.



### **LOTE N.º 125**

Um móvel de arquivo metálico com quatro portas, sendo duas em vidro, dois moveis metálicos pequenos com duas portas em vidro, duas secretarias metálicas em L com tampo em madeira, uma mesa de reuniões metálica redonda com tampo em fórmica, dez cadeiras metálicas, dois computadores, dois teclados, dois monitores, dois ratos, uma secretária metálica com tampo em fórmica pequena, uma impressora da marca HP, uma mesa em madeira, duas secretarias em madeira, uma multifunções da marca Xerox, um móvel de arquivo em madeira, duas máquinas de calcular, uma impressora da marca Kyocera, três secretárias metálicas retangulares com tampo em fórmica, um bengaleiro metálico, um móvel em madeira, quatro estantes em dexion, uma com cinco módulos e prateleiras, uma com quatro módulos e prateleiras, uma com três módulos e prateleiras e uma com um modulo e prateleiras.



### **LOTE N.º 126**

Uma guilhotina da marca Polar.



### **LOTE N.º 127**

Uma máquina de cortar casquilhos da marca MPN.



### **LOTE N.º 128**

Um porta paletes.



### **LOTE N.º 129**

Um ficheiro metálico com quatro gavetas, dois móveis metálicos com duas portas cada, uma secretária em madeira, três armários vestiários metálicos sendo um com uma porta e dois com três portas e uma cadeira em madeira.



### **LOTE N.º 130**

Dois humidificadores da marca Defensor.



### **LOTE N.º 131**

Uma ponte rolante Bi-Viga da marca Tegoppi, de dez toneladas, avariada.



### **LOTE N.º 132**

Uma ponte rolante da marca MariMetal, de dezasseis toneladas.



### **LOTE N.º 133**

Um laboratório com posto por: uma secretária em madeira rectangular, três mesas em madeira, uma mesa em madeira com tampo em fórmica, um aparelho para medir destacamentos, medidor de humidade, uma estufa, uma balança de precisão, dois micrómetros, um rolo para ver UGT, um sensor de porosidade e rugosidade, um aparelho de medir vinco, um equipamento de COB, um aparelho de medir humidade relativa, um aparelho de medir rigidez, cinco computadores, sete monitores, sete teclados, sete ratos, uma estante em dexion com dois módulos e prateleiras, quatro cadeiras metálicas com rodas, duas impressoras da marca HP



#### **LOTE N.º 134**

Uma mesa e uma secretária metálicas retangulares com tampo em fórmica, dois móveis de arquivo, um metálico com quatro portas sendo duas em vidro e um com duas portas, uma estante em dexion com três módulos e prateleiras, uma mesa de apoio em madeira, cinco cadeiras.



#### **LOTE N.º 135**

Cinco armários vestiários metálicos com nove portas cada.



#### **LOTE N.º 136**

Um porta paletes.



#### **LOTE N.º 137**

Um contentor refeição em chapa contendo: uma mesa em PVC redonda, um móvel com duas portas, um micro-ondas, uma ventoinha e três bancos.



#### **LOTE N.º 138**

Uma guilhotina de bobines da marca Insa.



#### **LOTE N.º 139**

Um lote de matérias-primas compostas por pastas tais como: três mil e oitocentos quilos de Sulfato Cru de Resinosas, quarenta e seis mil setecentos e sessenta quilos de Sulfato Cru de Resinosas – FSC, dezanove mil trezentos e oitenta quilos de Pasta termomecânica Crua, treze mil quatrocentos e quarenta quilos de pasta Termomecânica Crua – FSC, dezoito mil e quinhentos quilos de Sulfato Branqueado de Folhosas, oitenta e cinco mil oitocentos e setenta e sete quilos de Pasta Mecânica – FSC.



### LOTE N.º 140

Um lote composto por: um depósito em ferro de 90m<sup>3</sup>, um depósito de 65 m<sup>3</sup>, um depósito de 60 m<sup>3</sup> e dois depósitos de 5 m<sup>3</sup>.



### LOTE N.º 141

Uma enfardadeira da marca Faes e depósito.



### LOTE N.º 142

Três contentores metálicos.



### LOTE N.º 143

Uma grilha de remoção de resíduos sólidos em inox.



### LOTE N.º 144

Um decantador boco em ferro e seis bombas de água.



### LOTE N.º 145

Uma grilha de resíduos sólidos da marca ST e quatro bombas submersas.



### LOTE N.º 146

Uma ETA – Estação de Tratamento de Águas composta por: uma válvula de corte geral, um sensor de pressão, um alarme luminoso, duas bombas elevatórias, duas válvulas de retenção, dois manómetros, duas válvulas anti-retorno, duas válvulas accionadas manualmente por volante, uma bóia de nível, um detector de fluxo, uma bomba doseadora, dois tanques de mil litros em fibra de vidro, uma válvula de polietileno, 2" Ø nominal, uma válvula de bóia, 2" Ø nominal, uma boia de nível, um agitador no tanque superior, uma válvula de macho esférico ½ " de Ø nominal, accionada manualmente por alavanca, três



válvulas de borboleta com acionamento manual cota 0, com haste e alavanca, uma de 200mm de Ø nominal, uma de 100mm de Ø nominal e duas de 80mm de Ø nominal, uma válvula de macho esférico accionada manualmente por volante, 2" de Ø nominal, um sistema de purga automática, duas electroválvulas, duas válvulas de ar, um filtro de ar com regulador de pressão, um sistema de pulsação (CLOCHE), um ventilador, um interruptor de nível, uma válvula motorizada accionada electricamente, uma válvula provida de batente móvel – Clapet da marca Degremont, uma caixa de parcialização ( válvula de bóia, um sifão regulador da marca Neyrpic – Degremont, duas bombas centrífugas, um compressor, duas válvulas de cunha accionadas manualmente por volante, duas válvulas de retenção, dois ralos de chupador, dois manómetros, um bloco térmico LC1 DD93 A65 reg: 1.6-2.5 A, dois relés de nível Mega RM 21 1-10, um tatrappolar geral de corte Telerger, cinco bombas para elevação de água, um reservatório, um pressostato, um contador de água fria 40°C, turbina horizontal, bombas diversas, bomba de águas coladas diversas.



### LOTE N.º 147

Um contentor metálico e duas bases em PVC.



### LOTE N.º 148

Um sistema de ar comprimido composto por: um compressor da marca Atlas Copso tipo GA-45, e dois compressores da marca Ingersoll Rand um tipo SSR ML 90 e outro Nirvana Modelo IR N90 K – CC, um reservatório para ar comprimido da marca Atlas Copco tipo PLD 740, três secadores de ar comprimido da marca Atlas Copco, um tipo FD 260 e dois tipo FD 285.



### LOTE N.º 149

Um contentor refeitório metálico composto por: uma mesa em PVC redonda, quatro cadeiras metálicas, um micro-ondas e um móvel em PVC de cor branca.



### LOTE N.º 150

Uma laboratório composto por: um frigorífico de uma porta da marca MTC, um aparelho de blisterpack, um móvel em madeira de canto, um microscópio, um medidor de brilho da marca Photovolt, um microscópio da marca Lamb, um medidor de brancura da marca Photovolt, um aparelho para medir internal bond, três balanças de precisão sendo uma da marca Libra modelo Nep, um aparelho da marca Mitler LP16, um computador, um monitor, um teclado, um



rato, um elrepho, uma impressora da marca HP, um micrómetro, um termohigrógrafo, dois aparelhos de IGT, um termómetro, uma guilhotina, dez bancadas em madeira, uma cadeira, um banco, um candeeiro de pé, uma secretária metálica retangular com tampo em fórmica, um frigorifico de uma porta, diversas pipetas, um medidor de PH e de temperatura, um auto clave, um aparelho da marca Brookfield, um aparelho de aquecimento, um agitador pequeno, uma mufla, um aparelho de testes, uma maquina de destilar agua, um aparelho de formação de folha, um refinador de ensaios, um aparelho de medir grau de refinação da folha, um aparelho da marca Karl.



### LOTE N.º 151

Uma estante em madeira, seis cavaletes sendo quatro em madeira e dois em ferro, uma estante em dexion com dois módulos e prateleiras, uma máquina mini Foamer referencia 150.



### LOTE N.º 152

Uma ponte rolante de cinco toneladas.



### LOTE N.º 153

Uma caldeira de vapor em ferro.



### LOTE N.º 154

Uma caldeira a gás natural da marca Saacke.



### LOTE N.º 155

Uma caldeira a gás natural da marca Saacke.



### LOTE N.º 156

Uma turbina de vapor com caldeira.



### LOTE N.º 157

Uma estante em dexion com um módulo e prateleiras e duas bases metálicas, contendo óleos e lubrificantes tais como: cento e setenta e cinco litros de Galp Electric 2, dez litros de Mobil Vactar 4, vinte e um litros de Galp Expert Travia 4, quarenta litros de Galp Transgear 150, um litro de Molicote Branco, oitenta litros de Galp Transmatic DII, duzentos e setenta euros de Galp Galáxia LD, quarenta litros de Galp Hidroliv 15, cento e trinta litros de Galp Hidrolep 32, duzentos e setenta e cinco litros de Galp Hidrolep 46, cento e noventa e cinco litros de Galp Hidrolep 68, seiscentos e quarenta e cinco litros de Galp Hidrolep 150, setecentos e setenta litros de Galp Transgear 220, sessenta litros de Galp Hidrolep 100, cento e sessenta litros de Galp Transoil HP 80/90 W, vinte litros de galp CYX 460, cinquenta e quatro litros de Galp Adónia MO 2, doze litros de Galp Moto Action Chain, trezentos e sessenta litros de Galp Transgear SY F 320, vinte unidades de mobilith SHC 007, noventa e dois quilos de Monilith SHC 460, vinte litros de Galp Turbinoil 68, dez litros de Galp Tralub 807 S, oitenta litros de Galp Transgear SW 460 e oitenta e cinco litros de Galp Transgear 460.



### LOTE N.º 158

Uma mesa em madeira retangular, uma secretaria em madeira retangular, um frigorifico com uma porta, um micro-ondas, três cadeiras, uma mesa metálica quadrada, um computador, um monitor, um teclado e um rato.



### LOTE N.º 159

Um depósito em ferro com capacidade para 150m<sup>3</sup> e duas bombas.





### **LOTE N.º 160**

Um tanque com capacidade para dez mil litros, com quatro mil trezentos e setenta e três litros de gasóleo.



### **LOTE N.º 161**

Um lote de sucata diversa em ferro e vigas em ferro.



### **LOTE N.º 162**

Um depósito em inox com capacidade para 8m<sup>3</sup>.



### **LOTE N.º 163**

Um depósito em inox com capacidade para 8m<sup>3</sup>.



### **LOTE N.º 164**

Duas bases de PVC.



### **LOTE N.º 165**

Um puper horizontal em ferro com capacidade para 6m<sup>3</sup>.



### **LOTE N.º 166**

Um dumper.



**LOTE N.º 167**

Um martelo pneumático.



**LOTE N.º 168**

Um lote de sucata e madeira diversa.



**LOTE N.º 169**

Um lote de sucata diversa composto por restos de: compressor, máquinas, torno, empilhador.



**LOTE N.º 170**

Cerca de cem big bags.



**LOTE N.º 171**

Um porta-paletes.



**LOTE N.º 173**

Um PRM de gás natural.



**LOTE N.º 174**

Cerca de quarenta bidões em plástico e em chapa, completos e incompletos de óleo e duas máquinas de extração de óleo.



### LOTE N.º 175

Um Posto de Transformação n.º 1, composto por seccionadores e um transformador de 1000 Kva's e quadro de comando.



### LOTE N.º 176

Uma base.



### LOTE N.º 177

Uma central hídrica composta por duas turbinas e um gerador.



### LOTE N.º 178

Um lote de sucata diversa.



### LOTE N.º 179

Um Posto de Transformação n.º 2, composto por dois transformadores de 1800 Kva's e seccionadores.



### LOTE N.º 180

Um ponto de transformação n.º 3, composto por um transformador e seccionadores.



### LOTE N.º 181

Um lote de sucata diversa.



### LOTE N.º 182

Uma bomba de serviço de incendio.



### LOTE N.º 183

Um porta paletes da marca BT Lifters.



### LOTE N.º 184

Um lote de motores diversos.



**LOTE N.º 187**

Um porta-paletes.



**LOTE N.º 188**

Um carro em ferro.



**LOTE N.º 189**

Um ponto de transformação n.º 4, composto por um transformador de 1600 Kva's e seccionadores.



**LOTE N.º 191**

Uma portaria contendo uma secretaria metálica retangular com tampo em fórmica, uma mesa metálica retangular, três cadeiras, uma balança báscula de 60 toneladas da marca Cachapuz modelo D800 e uma impressora de talões.



**LOTE N.º 192**

Uma ponte rolante bi-viga da marca Tegopi de cinco toneladas.



## LOTE N.º 194

Uma linha de papel com velocidade máxima 150m/min, produção diária 120ton/dia, com largura útil de 2,46m e gramagens de 200gr/m<sup>2</sup> a 550 gr/m<sup>2</sup>, composta por doc.2 em anexo.



**VALOR BASE DE VENDA GLOBALIDADE..... € 3.060.000,00**

(sem prejuízo do disposto no artigo 164º do código da Insolvência e da Recuperação de empresas (CIRE))

